



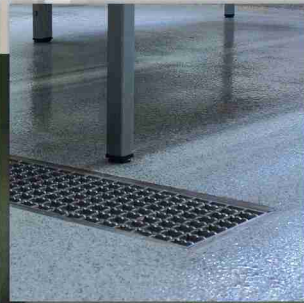
DUDAFLOOR GmbH & Co. KG
Ihr Profi für Kunstharz-Systeme & Bodenbeschichtungen

EINSATZBEREICHE

- Schlachtung und Zerlegung
- Kühl- und Tiefkühlräume
- Wurstküche
- Lagerräume
- Verladerampen und Transportgänge
- Sanitär- und Sozialräume
- Theken- und Spülbereiche
- Desinfektions- und Waschräume

Ganz gleich für welchen Arbeitsbereich eines fleischverarbeitenden Betriebes, wir halten Lösungen parat, die genau auf Ihre Anforderungen abgestimmt sind. Mit diesen lassen sich robuste, langlebige und somit kostengünstige Bodenschutzsysteme herstellen, welche Ihrem Betriebsablauf bestmöglich entsprechen und fugenlos und in der richtigen Rutschfestigkeit verlegt sind.





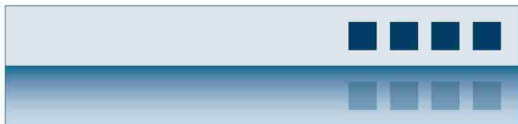
**Bodenbeschichtungen
für Metzgereien & Fleischereien**

IHR VORTEIL

- physiologisch unbedenklich & lebensmittelecht
- hygienisch & leicht zu reinigen
- von glatt bis trittsicher (rutschfest gem. BIA R9 – R13)
- fugenlos & flüssigkeitsdicht
- stapler- & hubwagenbefahrbar
- risseüberbrückend
- langlebig & kostengünstig
- verlegbar aus nahezu jeden tragfähigen Unterboden, wie z.B. Beton, Estrich, Fliesen etc.
- beständig gegenüber nahezu allen in der Lebensmittelherstellung gängigen Chemikalien (organische Säuren, Öle, Fette, Blut)
- bei Neubau & Sanierung einsetzbar
- schnelle Verlegung und Aushärtezeiten (ca. 2 Std.)
- dauernassbeständig
- heißwasserbeständig bis +80°C
- verlegbar bei bis zu -30°C (Kühlraumsanierung)
- saubere & dichte Anschlüsse an Wände und Sockel durch Dreiecks- oder Hohlkehle
- saubere & dichte Anschlüsse an Rinnen/ Bodeneinläufe
- verschleißarm & abriebfest
- Anarbeiten an angrenzende Bodenflächen ohne Übergänge / Stolperkanten
- individuelle farbliche Gestaltung nach Wunsch

Schritt für Schritt ...





DUDAFLOOR GmbH & Co. KG

Ihr Profi für Kunstharz-Systeme & Bodenbeschichtungen

Fachbetrieb gem. § 19 I WHG

Von-Ketteler-Straße 13 | D-67550 Worms

Telefon (0 62 42) 50 30 105

Telefax (0 62 42) 50 30 110

www.dudafloor.de | info@dudafloor.de

