

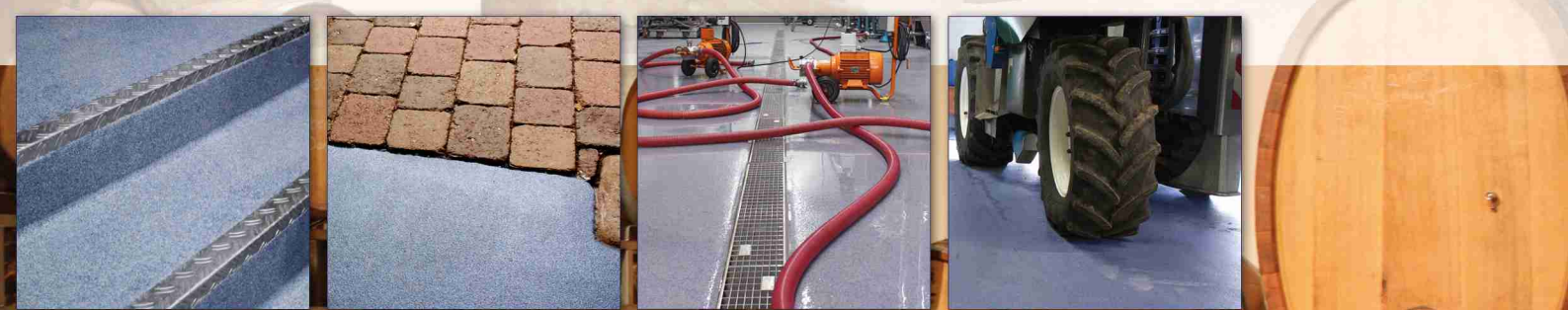
**DUDA**FLOOR GmbH & Co. KG  
Ihr Profi für Kunstharz-Systeme & Bodenbeschichtungen

## EINSATZBEREICHE

- Tanklager
- Holzfasskeller
- Kelter
- Abfüllen
- Voll- / Leergutlager
- Etikettieren
- Kommissionieren
- Verkostung
- Gerätehallen

Ganz gleich für welchen Arbeitsbereich eines Weinbaubetriebes, wir halten Lösungen parat, die genau auf Ihre Anforderungen abgestimmt sind. Mit diesen lassen sich robuste, langlebige und somit kostengünstige Bodenschutzsysteme herstellen, welche Ihrem Betriebsablauf bestmöglich entsprechen und fugenlos und in der richtigen Rutschfestigkeit verlegt sind.





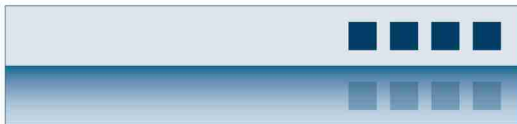
# Bodenbeschichtungen für Weinbaubetriebe

# IHR VORTEIL

- physiologisch unbedenklich & lebensmittelecht
- hygienisch & leicht zu reinigen
- wein- & fruchtsäurebeständig
- von glatt bis trittsicher (rutschfest gem. BIA)
- stapler- & hubwagenbefahrbar
- risseüberbrückend
- langlebig & kostengünstig
- fugenlos & poren dicht
- verlegbar auf nahezu jedem tragfähigen Unterboden, wie z.B. Beton, Estrich, Fliesen etc.
- beständig gegenüber nahezu allen im Weinbaubetrieb gängigen Chemikalien
- bei Neubau & Sanierung einsetzbar
- schnelle Verlegung und Aushärtungszeiten (ca. 2 Std.)
- dauernassbeständig
- heißwasserbeständig bis max. +80°C
- saubere und dichte Anschlüsse an Wände und Sockel durch Dreiecks- oder Hohlkehle
- saubere & dichte Anschlüsse an Rinnen / Bodeneinläufen
- verschleißarm & abriebfest (kein Einstauben der Flaschen)
- geringe Einbauhöhe (ca. 2-6mm)
- Anarbeiten an angrenzende Bodenflächen ohne Übergänge / Stolperkanten
- individuelle farbliche Gestaltung nach Wunsch

# Schritt für Schritt ...





## DUDAFLOOR GmbH & Co. KG

Ihr Profi für Kunstharz-Systeme & Bodenbeschichtungen

Fachbetrieb gem. § 19 I WHG

Von-Ketteler-Straße 13 | D-67550 Worms

Telefon (0 62 42) 50 30 105

Telefax (0 62 42) 50 30 110

[www.dudafloor.de](http://www.dudafloor.de) | [info@dudafloor.de](mailto:info@dudafloor.de)

